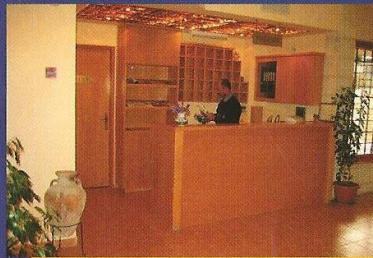


“Questo per voi il segno, troverete
un bambino avvolto in fasce che
giace in una mangiatoia.” (Luke 2: 10-12)



NOUR
design print / roman



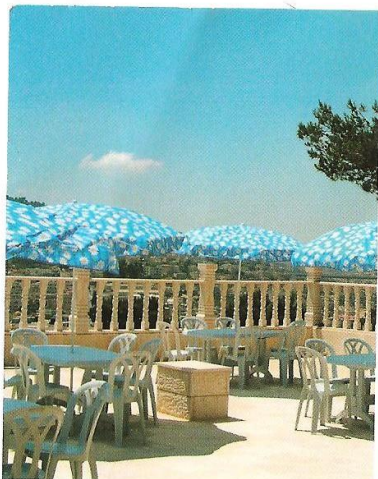
St. Vincent Guest House

John Paul II Str. Bethlehem
P.O.Box: 8

Tel. 0097222760967/8/9
Fax: 0097222760970

Email: svincent@p-ol.com
Website: saintvincentguesthouse.net

Pilgrims house
of Daughters
of the Charity
of St. Vincent De Paul



St. Vincent Guest House

St. Vincent Guest House si trova nel cuore di Betlemme, in territorio dell'Autorità Palestinese, a 10 km da Gerusalemme.

La Guest House è diretta dalle Figlie della Carità di S. Vincenzo de Paoli, le quali hanno originariamente voluto realizzare questa struttura con la finalità di utilizzarne i proventi per sostenere economicamente l'adiacente orfanotrofo La Creche (che in francese significa "culla") - anch'esso diretto dalle Figlie della Carità -, che offre servizi sociali per i bambini e gli adulti di tutte le aree dell'Autorità Palestinese.

Situata nel centro di Betlemme, in John Paul II Str.,

la St. Vincent Guest House è un'ottima sede dalla quale muoversi per visitare a piedi la cittadina. La struttura è stata interamente costruita di recente: ultimata nel 2000, è disposta su 4 piani dotati di ascensore e dispone di ampi spazi aperti, cortili, terrazze e graziosi giardini perfettamente curati. La reception al piano terra presenta una grande sala con poltrone, tavolini e televisione satellitare. Una spaziosa veranda posta al secondo piano offre una vista panoramica sulla città e sui colli circostanti. Una grande sala da pranzo self-service serve pasti a più di 120 persone contemporaneamente.

La guest house ha in totale 36 camere da due e quattro letti,

est House

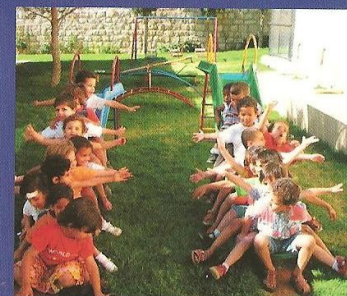


per un totale di 88 posti disponibili. In un'atmosfera molto accogliente, la St. Vincent Guest House ospita sia gruppi che famiglie e singoli.

La St. Vincent Guest House è una struttura turistica ideale dove i pellegrini e i turisti possono trovare una sistemazione accogliente ed un servizio di alta qualità. Con un bellissimo panorama delle colline e dei villaggi adiacenti, con ampi spazi verdi a disposizione e nelle vicinanze della Chiesa di S. Vincenzo de Paoli, troverete un luogo tranquillo per il riposo e la meditazione.



La Crèche "The cradle"



La Creche (la "culla")

Il principale scopo per il quale venne costruita la St. Vincent Guest House è di dare sostegno finanziario a La Creche, l'Orfanotrofio di Betlemme delle Figlie della Carità di S. Vincenzo de Paoli.

L'orfanotrofio, che è una presenza storica di Betlemme, si è tradizionalmente occupato di accoglienza agli orfani. A partire da circa la metà degli anni '80 esso ha cominciato ad ampliare la propria missione, aprendosi ad accogliere i casi sociali di tutte le aree dell'Autorità Palestinese. Nel corso degli anni La Creche ha avuto un'evoluzione nella qualità dell'assistenza e dell'educazione, cresciute grazie a

scelte accurate e lungimiranti operate dalla direzione che ha voluto porre al centro della propria attenzione la cura dei bambini.

Gli spazi sono stati risistemati per creare degli ambienti ampi, gioiosi e accoglienti per i bambini e funzionali per il personale.

Una grande attenzione è stata posta alla preparazione del personale. Affinché i bambini possano avere accanto a loro figure che rimangono costanti nel tempo, la direzione dell'orfanotrofio ha operato la scelta di offrire al proprio personale le migliori condizioni di lavoro, permettendo in tal modo che il personale assunto sia incentivato a rimanere presso La Creche e dando quindi senso di stabilità ai bambini con la propria presenza.

Un orfanotrofio, per i suoi piccoli ospiti, può essere un luogo che, pur offrendo cure premurose e attente da parte di personale qualificato, lascia i bambini isolati, separati dal mondo esterno. Proprio con l'intenzione di aprire la vita quotidiana dei piccoli a contatti con l'esterno, è stato creato un asilo aperto a tutti i bambini di Betlemme e dei villaggi vicini. Le famiglie lasciano durante la giornata i loro bimbi che svolgono le attività educative e i giochi insieme ai bambini dell'orfanotrofio, permettendo un reciproco scambio di arricchimento e condivisione.

Presso La Creche opera un assistente sociale che si occupa di curare i rapporti con le famiglie, specialmente riguardo ai reinserimenti dei bambini in famiglia e

situazioni problematiche.

Nel corso degli anni sono state attivate proficue relazioni di scambio con le facoltà di pedagogia e di psicologia dell'Università di Betlemme, per favorire lo svolgimento di tirocini, di studi, nonché per valutare diagnosi dei singoli bambini in prospettiva di utili terapie.

Al fine sviluppare tutte le attitudini dei bambini e di stimolarli nel gioco e nell'apprendimento, l'orfanotrofio è stato dotato di numerose strutture quali laboratori, spazi gioco, giardini e anche di una piscina.

La Creche è una struttura moderna e qualificata che offre i propri servizi sociali a bambini ed adulti di tutte le Aree dell'Autorità Palestinese.

Sostegno a distanza a La Creche

Per realizzare tutte le proprie attività La Creche vive grazie alle donazioni. Per aiutare La Creche a proseguire a svolgere i propri servizi e per dare un aiuto concreto ai piccoli ospiti dell'orfanotrofio, è possibile offrire un sostegno a distanza.

E' possibile versare un'offerta libera per il sostentamento de La Creche, attraverso i seguenti riferimenti:

In Terra Santa

Creche - Daughters of the Charity - P.O.B. 8

BETHLEHEM - Palestinian Authority

Tel. 00 972 2 2744142/3

Bank account n. 61-229636 Branch Salah eddine 638

Mercantile Discount Bank – Jerusalem